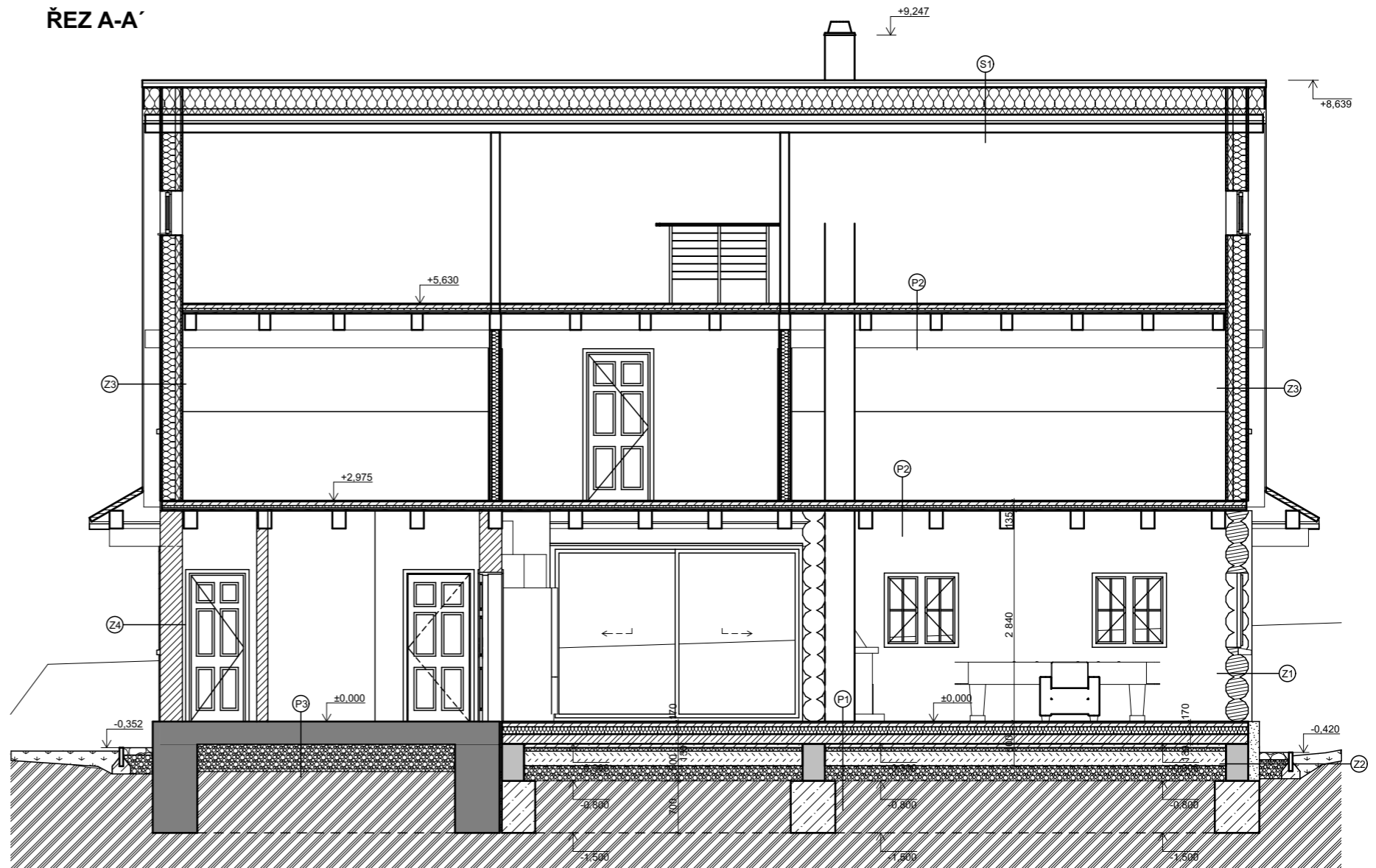


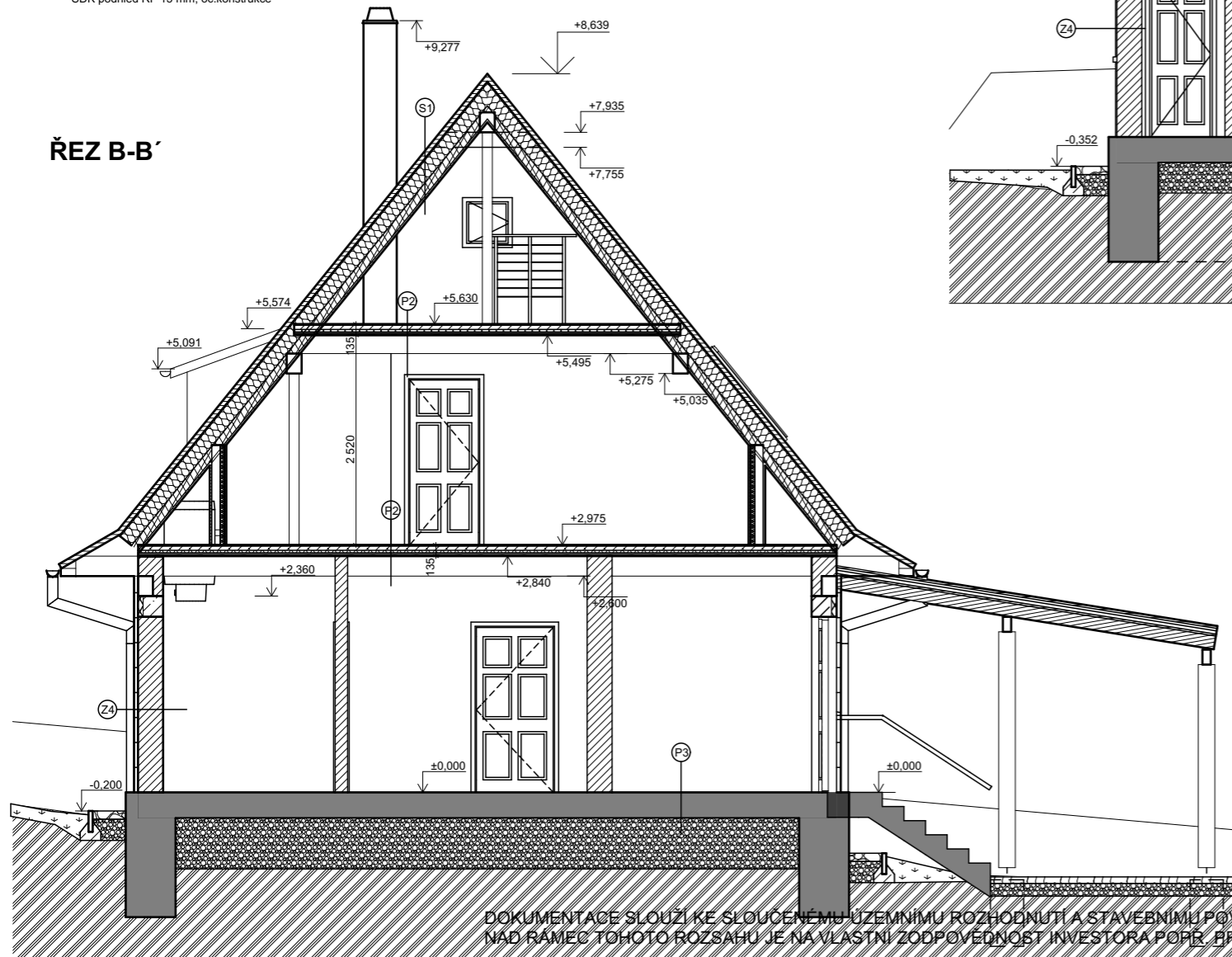
LEGENDA SKLADEB:

- P1 Podlaha 1NP-nová část**
 - Nášlapná vrstva podlahy (dle legendy) 20 mm
 - Anhydritová směs 50 mm
 - Tepelná izolace EPS 150S 100 mm
 - Hydroizolace Modifik. SBS asf. pás 4 mm
 - Penetrační asfaltový nátěr
 - Základová ŽB deska 130 mm
 - Podkladní beton C12/16 50 mm
 - Rostlý terén-zhutněný ŠP podsyp
- P2 Podlaha 2NP_3NP**
 - Nášlapná vrstva podlahy (dle legendy) 15 mm
 - Anhydritová směs+PE fólie 50 mm
 - Tepelná izolace minerální 30 mm
 - OSB deska P+D 20 mm
 - Hoblovaný záklon-palubka P+D 20 mm
- P3 Podlaha 1NP- stávající část**
 - Stávající podlaha
- Z1 Obvodová zeď -nová část**
 - Dřevěné roubené trámy 300 mm
- Z2 Základová zeď -nová část**
 - Ochranná vrstva, geotextilie, novová fólie
 - Tvarovka ztrac. betonového bednění 300 mm
- Z3 Obvodová zeď -nová část**
 - Dřevěná stěna s izolací 300 mm
- Z4 Obvodová zeď -stávající část**
 - Stěna z pálených cihel 300 mm
- S1 Střešecha**
 - Pálená keramická krytina 80 mm
 - Latě, kontralatě 40x60 mm
 - Střešní difúzní fólie
 - Dřevěná konstrukce
 - Tepelná izolace z minerální vlny 260 mm
 - SDK podhled RF 15 mm, oc.konstrukce

ŘEZ A-A'



ŘEZ B-B'



DOKUMENTACE SLOUŽÍ KE SLOUČENÉMU ÚZEMNÍMU ROZHODNUTÍ A STAVEBNÍMU POVOLENÍ A JAKÉKOLI POUŽITÍ NAD RÁMEC TOHOTO ROZSAHU JE NA VLASTNÍ ZODPOVĚDNOST INVESTORA POPŘI PROVÁDĚCÍ FIRMY

±0,00=666,300=úroveň čisté podlahy 1NP

VEDOUCÍ PROJEKTANT	VYPRACOVAL	KONTROLOVAL					
	Ing. Jaromír Výška						
MÍSTO STAVBY:	k.ú. Andělská Hora, č.p. 125/65						
INVESTOR:	Bc. Erik Kubelka						
NÁZEV STAVBY:	Rodinný dům				DATUM	20. 3. 2017	PARÉ
	Změna užívání z rekreačního objektu na RD				STUPEŇ	DUR+DSP	
ZMĚNA Č.					ZAKÁZKA		
ČÁST	Architektonicko stavební řešení				MĚŘITKO	FORMÁT	VÝKRES Č.
					1:75	A3	D.1.1.7